



COMMUNICATIONS  
OFFICIELLES



DATES À  
RETENIR



COMPÉTENCES  
ÉVALUÉES



NATURE DES  
ÉVALUATIONS

**Document d'information sur la nature et les  
moments des principales évaluations  
2025-2026**  
1<sup>re</sup> année du primaire

Centre  
de services scolaire  
des Découvreurs

Québec 

# Remise des communications officielles

Des communications mensuelles sont aussi prévues dans le cas des élèves qui éprouvent des difficultés sur le plan des apprentissages et du comportement.



## 1<sup>re</sup> communication

Appréciation rendue disponible aux parents sur Mozaïk portail **le 15 octobre.**

Cette communication écrite permet aux titulaires de vous transmettre une appréciation générale du cheminement de votre enfant en français et en mathématique. Elle vous informe aussi de son adaptation, de son comportement et de son attitude face aux tâches scolaires.



## 1<sup>er</sup> bulletin 20%

Bulletin rendu disponible aux parents sur Mozaïk portail **le 19 novembre.**

Rencontre individuelle des parents de chaque élève.



## 2<sup>e</sup> bulletin 20%

Bulletin rendu disponible aux parents sur Mozaïk portail **le 27 février.**

Rencontre des parents sur invitation.



## 3<sup>e</sup> bulletin 60%

Bulletin rendu disponible aux parents sur Mozaïk portail **le 29 juin**

Des évaluations de fin d'année peuvent être proposées en mai et juin. Il est important d'en informer le titulaire avant la planification d'un voyage ou la prise d'un rendez-vous.

Les titulaires vous donneront des informations concernant les forces, les défis et les progrès de votre enfant à l’aide de commentaires sur les apprentissages et le comportement.

Deux des compétences suivantes feront l’objet de commentaires écrits dans les bulletins de la 1<sup>re</sup> et de la 3<sup>e</sup> étape.

Compétences à la section 3 du bulletin	1 <sup>re</sup> étape	2 <sup>e</sup> étape	3 <sup>e</sup> étape
Organiser son travail	✓		✓
Travailler en équipe			
Savoir communiquer			
Exercer son jugement critique			

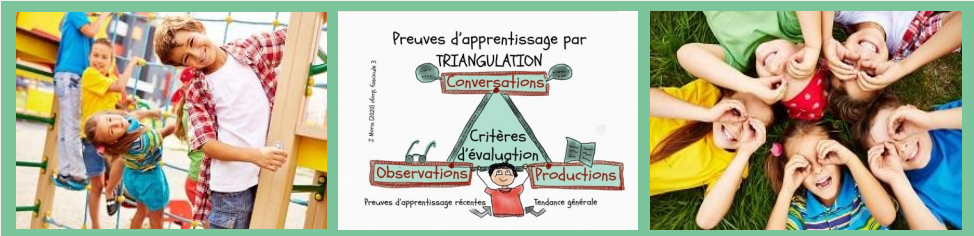




# Les compétences évaluées

## 1<sup>re</sup> année

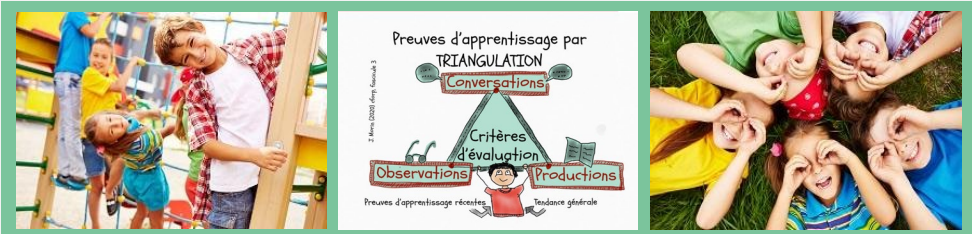
Même si aucun résultat n'est communiqué pour une compétence disciplinaire à une étape donnée, l'élève sera tout de même amené à développer cette compétence et bénéficiera de rétroactions fréquentes de son enseignant.



Disciplines	Compétences	1 <sup>re</sup> étape (20 %)	2 <sup>e</sup> étape (20 %)	3 <sup>e</sup> étape (60 %)	Nature des évaluations
Français	Lire (50 %)		✓	✓	Entretien, lecture interactive, production (questionnaire, fiche de lecture, carnet de lecture), cercle de lecture, atelier de lecture, etc.
	Écrire (30 %)		✓	✓	Écriture quotidienne (atelier d'écriture, journal d'écriture, écriture libre, écriture à partir d'une image ou d'un thème), appropriation des mots d'orthographe (jeux, manipulation), maîtrise des connaissances dans un contexte signifiant.
	Communiquer (20 %) <small>La qualité de la communication et de l'écoute sont évaluées.</small>	✓		✓	Prise de parole préparée (exposé oral préparé en classe, démonstration), prise de parole spontanée (causerie, entretien, cercle de lecture, discussion en sous-groupe, mini-débat, etc.).
Mathématique	Résoudre une situation-problème (20%) <small>Tâche qui pose une problématique pour laquelle les élèves n'ont pas de solution évidente et pour laquelle ils doivent découvrir ou inventer des pistes pour arriver à la résoudre.</small>		✓	✓	Les modèles de situations-problèmes proposés aux élèves sont variés : situation authentique (ex.: préparer un diner pour la classe), projet créatif impliquant des contraintes mathématiques (ex.: créer un robot), situation-problème sous forme plus classique, tâche où l'élève doit inventer un problème mathématique en respectant une liste de contraintes ou de consignes, problème ouvert, etc.
	Utiliser un raisonnement mathématique (80 %) <small>Tâche qui privilégie l'explicitation du raisonnement mathématique et qui demande d'organiser et d'appliquer des concepts et des processus mathématiques. Tâche qui permet de démontrer la compréhension des concepts et des processus.</small>	✓	✓	✓	Les modèles de situations d'application proposés aux élèves sont variés : problème ouvert, court problème écrit, situation d'application sous forme plus classique, photo-problème, etc. Les entretiens mathématiques, les observations, les questionnaires peuvent servir à vérifier la compréhension des concepts et processus.

# Les compétences évaluées

1<sup>re</sup> année



Disciplines	Compétences	1 <sup>re</sup> étape (20 %)	2 <sup>e</sup> étape (20 %)	3 <sup>e</sup> étape (60 %)	Nature des évaluations
Culture et citoyenneté québécoise	Explorer des réalités culturelles		✓	✓	Discussion/conversation/narration autour d’albums jeunesse, journal de bord, réalisation d’illustrations pour explorer des réalités culturelles.
Anglais	Mobiliser sa compréhension de textes entendus (60 %)		✓	✓	Différents types de textes (histoires, comptines, chansons, etc.) permettront d’évaluer les apprentissages.
	Communiquer oralement en anglais (40 %)		✓	✓	Réponses des élèves à des routines simples se déroulant en anglais permettront de vérifier la compréhension des messages oraux.
Arts plastiques	Création d’images personnelles ou médiatiques (70 %) Appréciation d’images (30 %)		✓	✓	Différents contextes tels que des projets de création d’oeuvres personnelles ou médiatiques ainsi que l’appréciation d’oeuvres par la critique et l’analyse.
Musique	Interprétation et création de pièces musicales ou vocales (70%) Appréciation de pièces musicales ou vocales (30%)		✓	✓	Différents contextes tels que les projets d’interprétation et d’appréciation de pièces musicales ou vocales ainsi que des projets de création tels que la sonorisation, l’arrangement musical, l’improvisation ou la composition de pièces permettront de rendre compte de l’acquisition des connaissances et du développement des compétences.
Éducation physique	Agir dans divers contextes d’activités physiques Interagir dans divers contextes de pratiques physiques Adopter un mode de vie sain et actif		✓	✓	L’enseignant vérifie l’acquisition des connaissances, des savoir-faire et des savoir-être nécessaires au développement des compétences à travers différents moyens d’action. Il propose aussi aux élèves des situations d’apprentissage et d’évaluation afin de porter un jugement sur leur niveau de développement des compétences.

Pourquoi il n'y pas de note au bulletin à la 1re étape?

Parce que la lecture est un processus complexe qui demande du temps et de l'énergie à votre enfant.

Deux mois ce n'est pas suffisant pour porter un jugement sur le niveau de lecture de votre enfant. Votre enfant recevra régulièrement de la **rétroactions** de notre part afin qu'il connaisse ses **forces**, ses **défis** et ses **progrès**. Vous serez également informés de sa progression.

Nous prenons donc le temps d'enseigner à votre enfant des stratégies pour bien décoder, comprendre et apprécier les textes avant de donner un résultat.

## Qu'est-ce qui est évalué en lecture en 1re année?

On n'évalue pas la qualité de la lecture (identification de mots), on évalue ce que l'enfant comprend de la lecture (lue ou entendue). La note de votre enfant reflètera donc sa compréhension, ses réactions et son appréciation des textes.

Évidemment, votre enfant commence à décoder des mots. Il lit peut-être comme un robot, étire des sons, devine parfois quelques mots, c'est le processus normal de l'apprentissage de la lecture. Tout comme l'apprentissage de la marche, chaque enfant évoluera à son rythme, selon ses capacités.

Lire c'est décoder des mots, mais c'est avant tout une **recherche de sens**. L'enfant qui lit pour lire, même à un bon rythme, sans comprendre le texte, ne démontre pas réellement sa **compétence** à lire.



## Comment vous observez la progression de mon enfant et à quoi s'attendre?

En classe, nous observons les élèves dans différents contextes pour faire leur portrait de lecteur à l'aide d'une variété de livres et de textes:

- lectures à voix haute par l'enseignant.e
- carnets de lecture
- cercles de lecteurs
- courts textes accompagnés de questions
- entretiens de lecture individuels
- lectures par l'élève

Lire c'est comprendre, réagir et apprécier les textes. À la fin de la 1re année, **il est normal que votre enfant ait encore besoin d'aide pour lire**. L'intention ultime est de **développer et de maintenir le goût de la lecture**. Nous avons à cœur de former des lecteurs ouverts, curieux et critiques qui apprennent à se connaître.



# ÉVALUATIONS OBLIGATOIRES

## TRAITEMENT DES ABSENCES

---

La présence des élèves est obligatoire lors d'une d'évaluation. Un voyage, la participation à une activité sportive ou culturelle **ne saurait justifier une absence à une évaluation obligatoire**. Ainsi, l'élève qui ne se présenterait pas à une évaluation obligatoire sans motif reconnu doit être considéré comme absent. Cette absence sera traitée conformément aux normes et modalités d'évaluation approuvées par la direction d'école et dans le cas d'une épreuve ministérielle, selon le Guide de Sanction des études ou une Info-Sanction s'il y a lieu.

